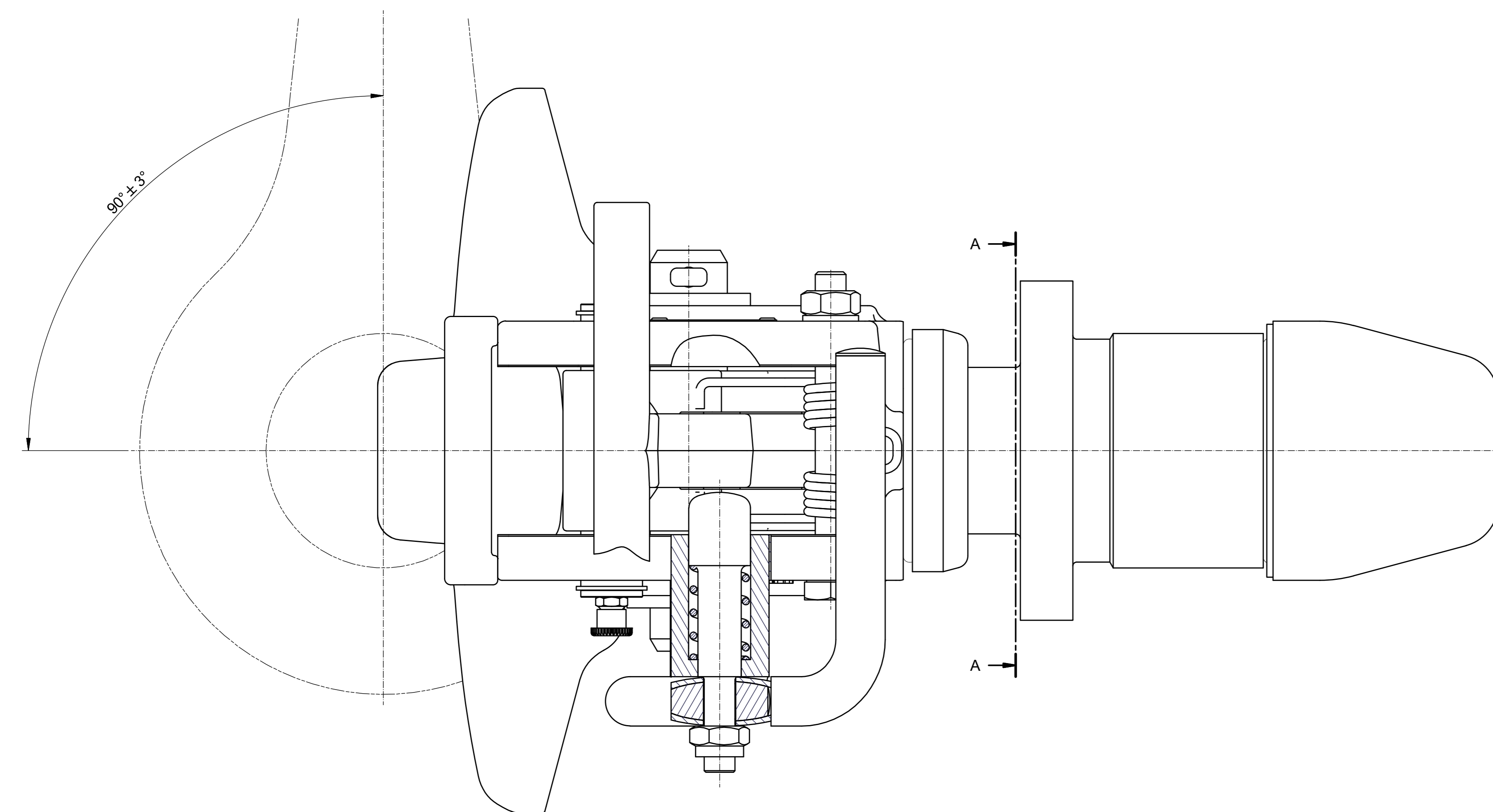
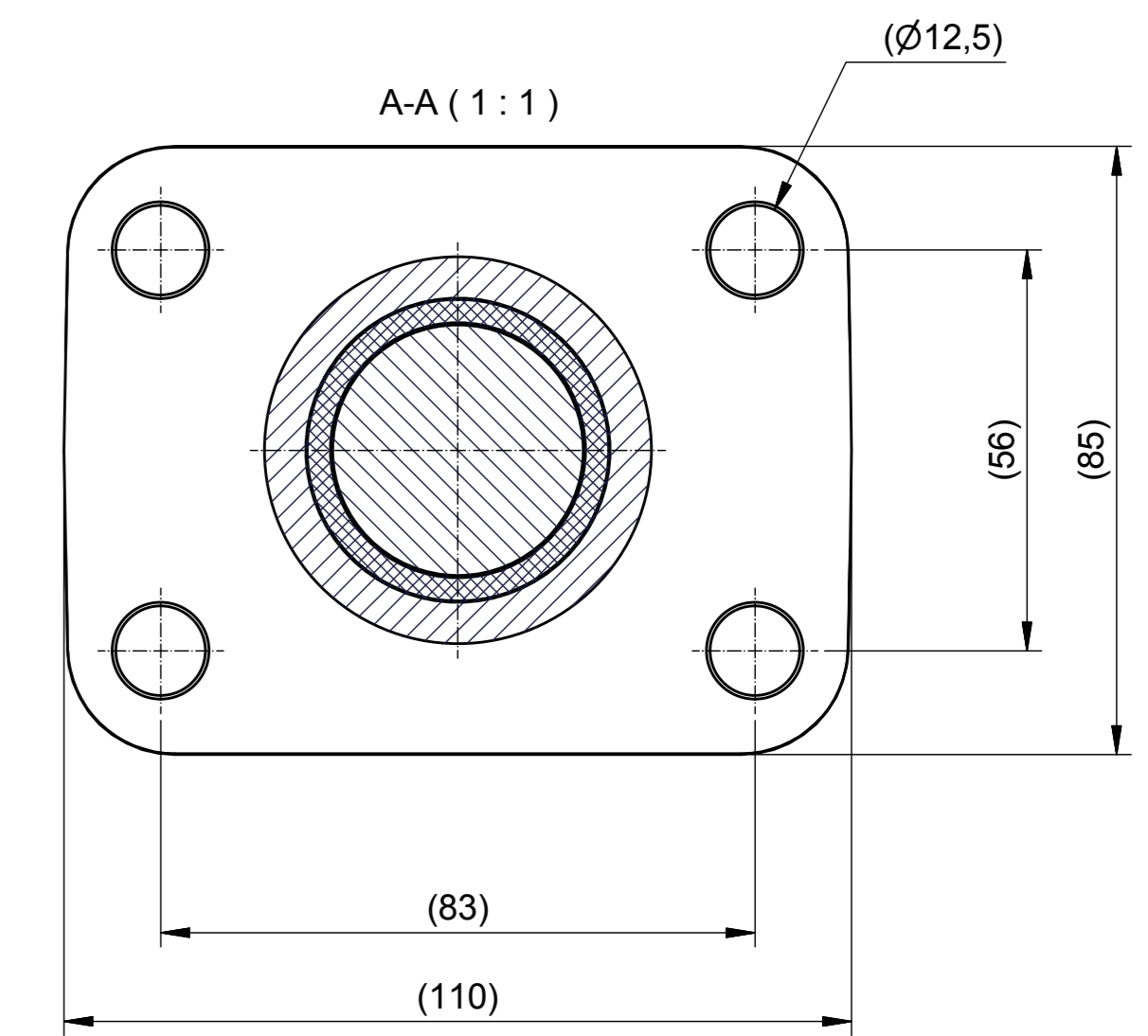


Approval information



ECE approval: **E11 R55 - 01 4364 Class S**

Drawbar eye: Ø76, not axially rotatable, according to VG 74059 respectively class L according to ECE-55-01 or identically constructed.

Angular displacement of drawbar eye: horizontally: ±90°  
vertically: ±45°  
axially: ±360° with a minimum torque of 100Nm

D-value: 63kN

Dc-value: 36kN

Static support load: 400kg

V-value: 15,5kN

**1** Surface treatment according to RINGFEDER factory standard RS8319.

Greasing and other special treatments according to RINGFEDER factory standard RS10853.

ECE Genehmigung: **E11 R55 - 01 4364 Klasse S**

Zugöse: Ø76, axial nicht drehbar, nach VG 74059 bzw. Klasse L nach ECE-55-01 oder baugleich

Winkelausschläge der Zugöse: horizontal: ±90°  
vertikal: ±45°  
axial: ±360° bei einem Mindestdrehmoment von 100Nm

Zul. D-Wert: 63kN

Zul. Dc-Wert: 36kN

Zul. stat. Stützlast: 400kg

Zul. V-Wert: 15,5kN

**1** Oberflächenbehandlung gem. RINGFEDER-Werksnorm RS8319.

Schmierung und andere Behandlungen gemäß RINGFEDER-Werksnorm RS10853.

**RINGFEDER**

VBG GROUP Information drawing		02.07.2012	HB	11630	b
Automatic hook coupling		14996848	RB		RB
type RÜwg Größe K1D ECE R55-01		A0	1:1	02.07.2012	RB
		14996848-info			