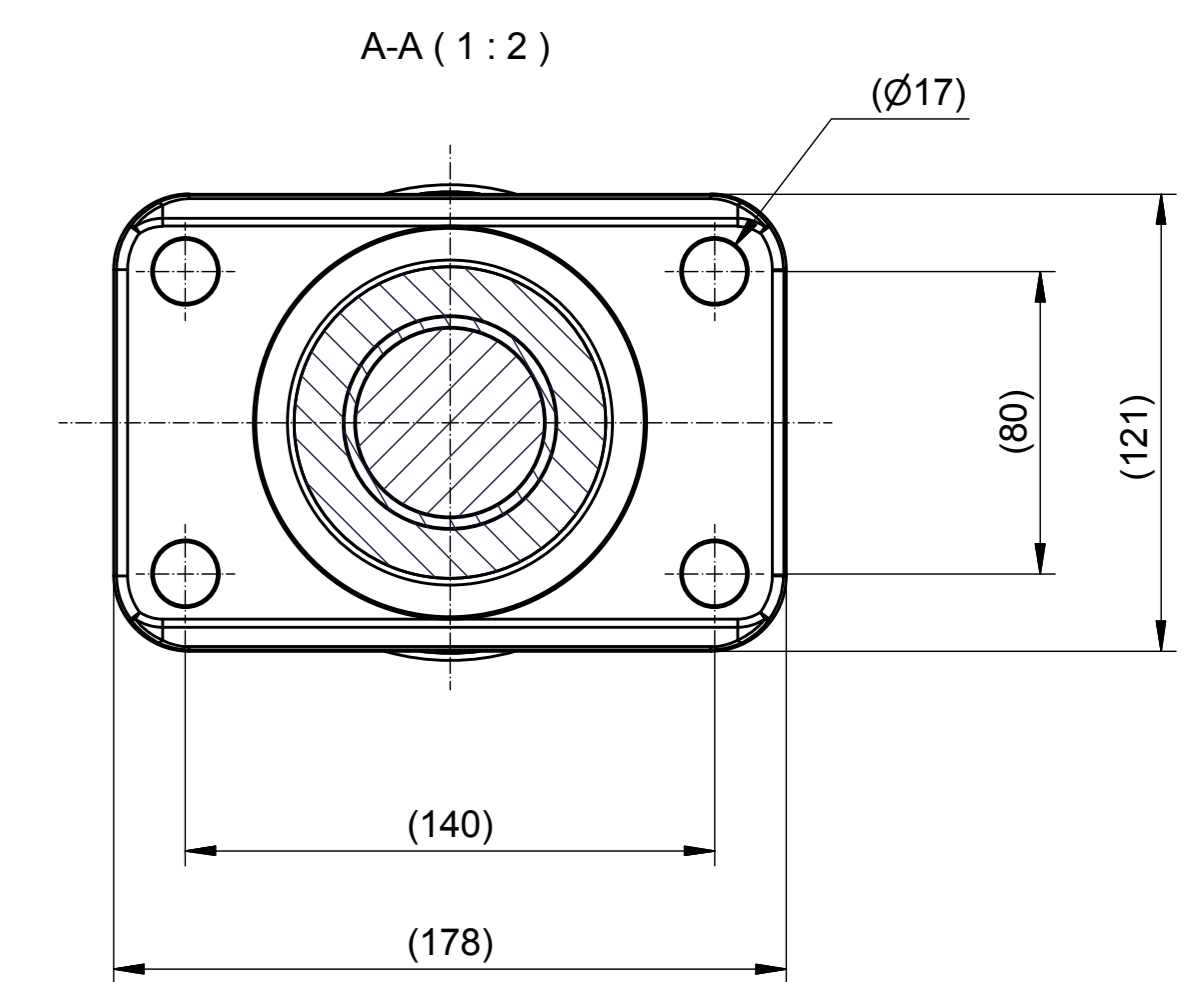


Approval information



Drawbar eye: Ø76, not axially rotatable, according to VG 74059 respectively class L according to ECE-55-01 or identically constructed.

Angular displacement of drawbar eye horizontally: ±90°
vertically: ±40°
axially: ±360° with a minimum torque of 100Nm

ECE-Type approval: (E11) 55R - 01 7981

Class acc. to ECE 55-01: S

Adm. D-value: 100 kN
Adm. Dc -value: 70 kN
Adm. Static support load: 1000 kg
Adm. V-value: 25 kN

1 Surface treatment according to RINGFEDER factory standard RS8319 (Colour green acc to RAL 6031)
Greasing and Other special treatments according to factory standard RS10853.

Zugöse: Ø76, axial nicht drehbar, nach VG 74059 bzw. Klasse L nach ECE-55-01 oder baugleich

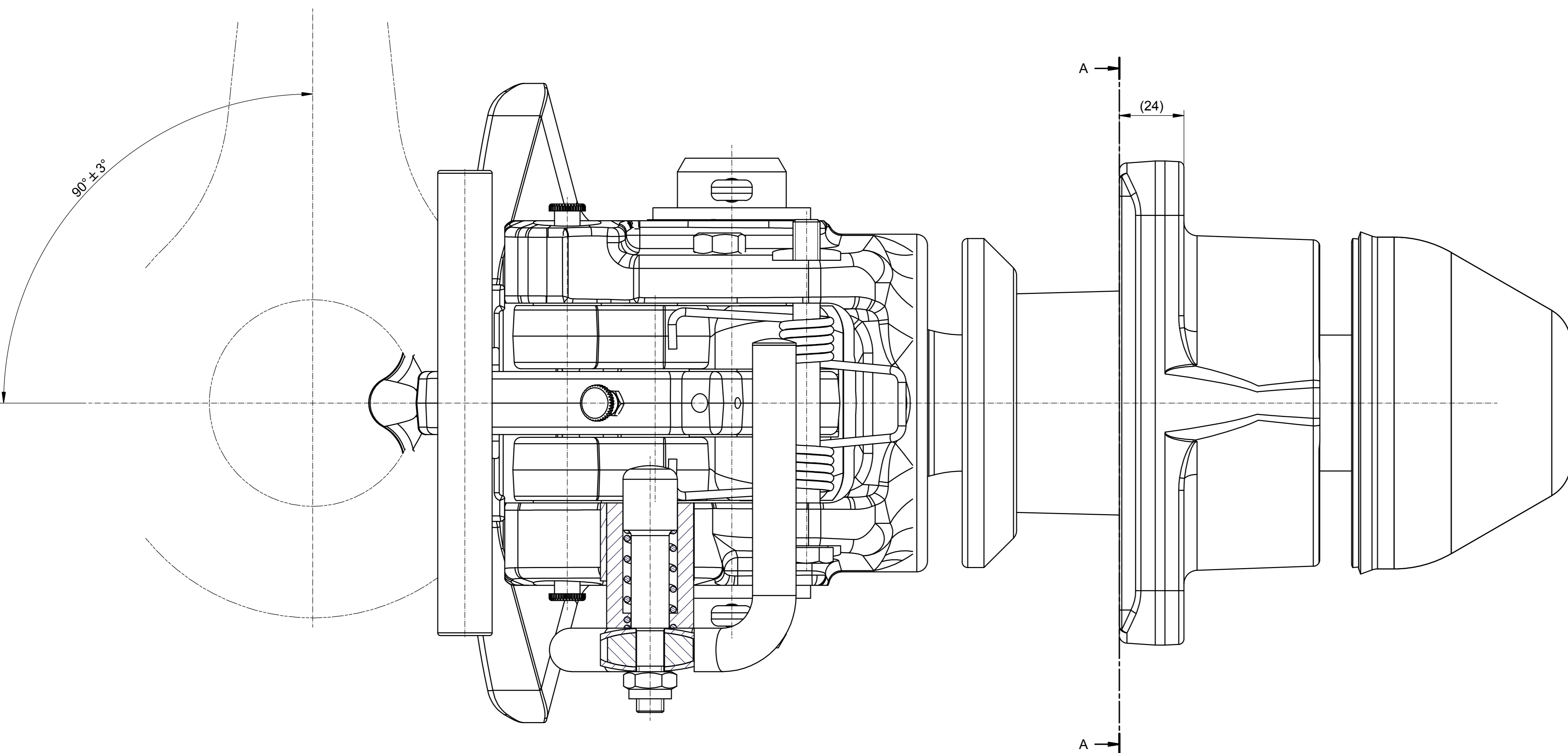
Winkelausschläge der Zugöse horizontal: ±90°
vertikal: ±40°
axial: ±360° bei einem Mindestdrehmoment von 100Nm

Zul. D-Wert: 100 kN
Zul. Dc -Wert: 70 kN
Zul. stat. Stützlast: 1000 kg
Zul. V-Wert: 25 kN

ECE-Typgenehmigung: (E11) 55R - 01 7981

Klasse gemäss ECE 55-01: S

1 Oberflächenbehandlung gem. RINGFEDER-Werksnorm RS8319
Schmierung und andere Behandlungen gemäß RINGFEDER-Werksnorm RS10853.



RINGFEDER	
VBG GROUP	03.04.2017
Hook coupling	14996843
Anhängekupplung	14996843
Type RUwg K3D, ECE 55-01	02.05.2012
14996843-info	