

Operate with

air



Das einzigartige  
**System AM/RL**  
erleichtert Ihnen  
die Arbeit



Sie werden  
**Ihre Meinung**  
ändern

Manchmal stoßen Sie auf eine Idee, die Ihnen den Alltag erheblich erleichtert.

Und Sie fragen sich, wie Sie ohne diese Neuerung zuvor überhaupt zurechtgekommen sind.

Das neue System AM/RL von Ringfeder ist eine solche Idee.

Durch Nutzung der am LKW vorhandenen Druckluft lässt sich die Kupplung in Sekundenschnelle öffnen.

Unnötig lange Fahrtunterbrechungen sind nun nicht mehr erforderlich!

**Das System AM/RL von Ringfeder bietet die Vorteile einer einfachen und zuverlässigen Lösung.**

# Zeit für die neue Generation!

Sie kennen die Situation: Sie wollen den Anhänger vom LKW abkuppeln, aber der Kupplungsbolzen lässt sich einfach nicht aus der Zugöse des Anhängers lösen. Das kostet Zeit und Geld.



Diese allseits bekannte Problem gehört jetzt zum Glück der Vergangenheit an. Wir sind überzeugt, dass es an der Zeit ist, neue Wege zu gehen. Dank des einzigartigen System AM/RL von Ringfeder können Sie jetzt die am LKW vorhandene Druckluft nutzen um schnell und sicher abzukuppeln.

## Einfacher geht es nicht!



Lassen Sie

# die Druckluft!

für sich arbeiten!

**Dank des einzigartigen System AM/RL von Ringfeder können Sie den Anhänger jetzt im Handumdrehen abkuppeln. Das geht ganz einfach! Verbinden Sie den Druckluftschlauch der Anhängerkupplung mit dem Druckluftanschluss des Fahrzeugs. Und schon übernimmt die Druckluft die Arbeit.**

## Und so funktioniert es:

Zum Öffnen der Ringfeder-Anhängerkupplung mit System AM/RL nehmen Sie den Druckluftschlauch der Anhängerkupplung aus der Halterung und schließen ihn an die Druckluftversorgung für den Anhänger an. Die Druckluft strömt dann in den AM-Mechanismus und öffnet die Anhängerkupplung.

Sollte sich die Anhängerkupplung beim ersten Versuch nicht öffnen, bewegen Sie das Zugfahrzeug um die Verspannung zu lösen, und die Kupplung springt auf.

Es ist wichtig, den Druckluftschlauch wieder von der Druckluftversorgung für den Anhänger zu lösen und in seiner Halterung zu befestigen. Das Fahrzeug darf nicht fahren, solange der Druckluftschlauch noch mit der Druckluftversorgung für den Anhänger verbunden ist.



## Flexible Lösung

Das System AM/RL von Ringfeder ist mit allen Kupplungstypen kompatibel:



Duomatic



C-Kupplung



Palm



Freie Fahrt mit unseren

# Qualitäts- systemen!

Ende 2014 wird durch die EU-Gesetzgebung ein großer Markt mit gemeinsamen Standards für die Typenzulassung in allen europäischen Ländern entstehen. Natürlich wird dies auf Sie als Dienstleister erhebliche Auswirkungen haben. Aber wir sind davon überzeugt, dass Sie die neue ECWVTA-Gesetzgebung zu Ihrem Vorteil umsetzen können.

Das ECWVTA-System ist relativ einfach: ohne Zulassung kein Geschäft!

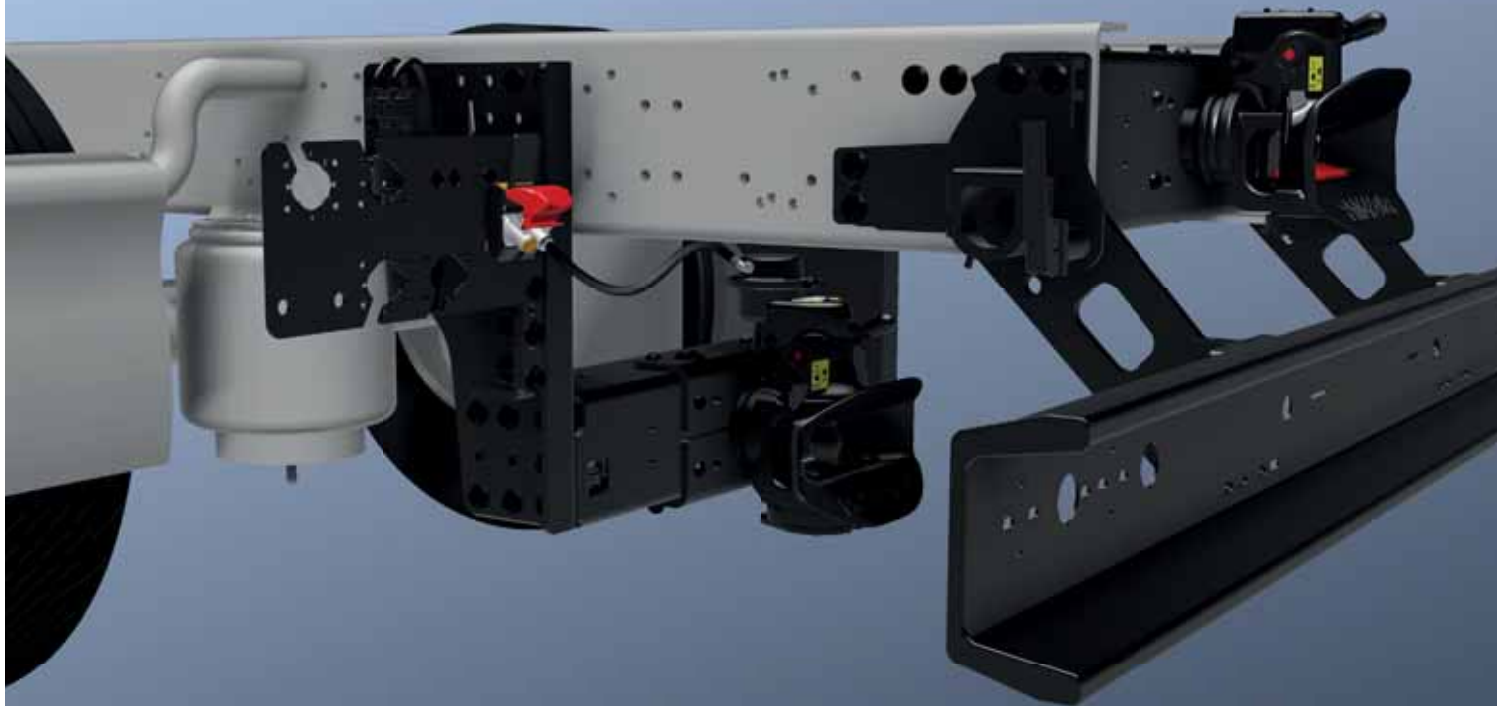
Bei Produkten und Systemen von Ringfeder besteht kein Anlass zur Sorge. Alle Produkte von Ringfeder zeichnen sich durch hohe Qualität und Zuverlässigkeit aus. Außerdem verfügen sie bereits über eine Typenzulassung.

Mit anderen Worten: Die Ringfeder-Systeme lösen Probleme und sorgen dafür, dass Ihr Geschäft floriert.

# Zusammenarbeit mit Ringfeder

Der große Vorteil bei der Verwendung der Ringfeder-Kupplungssysteme besteht darin, dass alle Produkte aufeinander abgestimmt sind. Bei der Herstellung aller Bauteile werden außergewöhnliche Anforderungen an Qualität, Zuverlässigkeit und nicht zuletzt an die Kosteneffektivität gestellt. Kupplungssysteme von Ringfeder sind Produkte mit Typenzulassung, die gemäß unseren eigenen hohen Ansprüchen an Sicherheit und Leistung getestet wurden.

Unsere hohen Qualitätsstandards sind nicht nur für unsere Produkte wichtig, sondern spielen auch beim Kundendienst eine große Rolle. Wir sind stets für Sie da, wenn Sie unsere Unterstützung benötigen.





## Stillstand ist für uns ein Fremdwort

Sicherheit ist eine Frage der Erfahrung. Seit Gründung der Ringfeder GmbH im Jahr 1922 steht die Marke Ringfeder in der Welt der Nutzfahrzeugtechnik für absolute Sicherheit und Zuverlässigkeit.

Ringfeder bietet zuverlässige und innovative Produkte und darüber hinaus mehr Service und mehr Support. Dank des dichten Händlernetzes und der erfahrenen Spezialberater können wir im In- und Ausland kompetente Beratungen und Dienstleistungen sicherstellen.

Die Marke Ringfeder steht weltweit für professionelle Spitzentechnologie und garantiert ein Höchstmaß an Service, Qualität und Zuverlässigkeit.

HÄNDLER:

